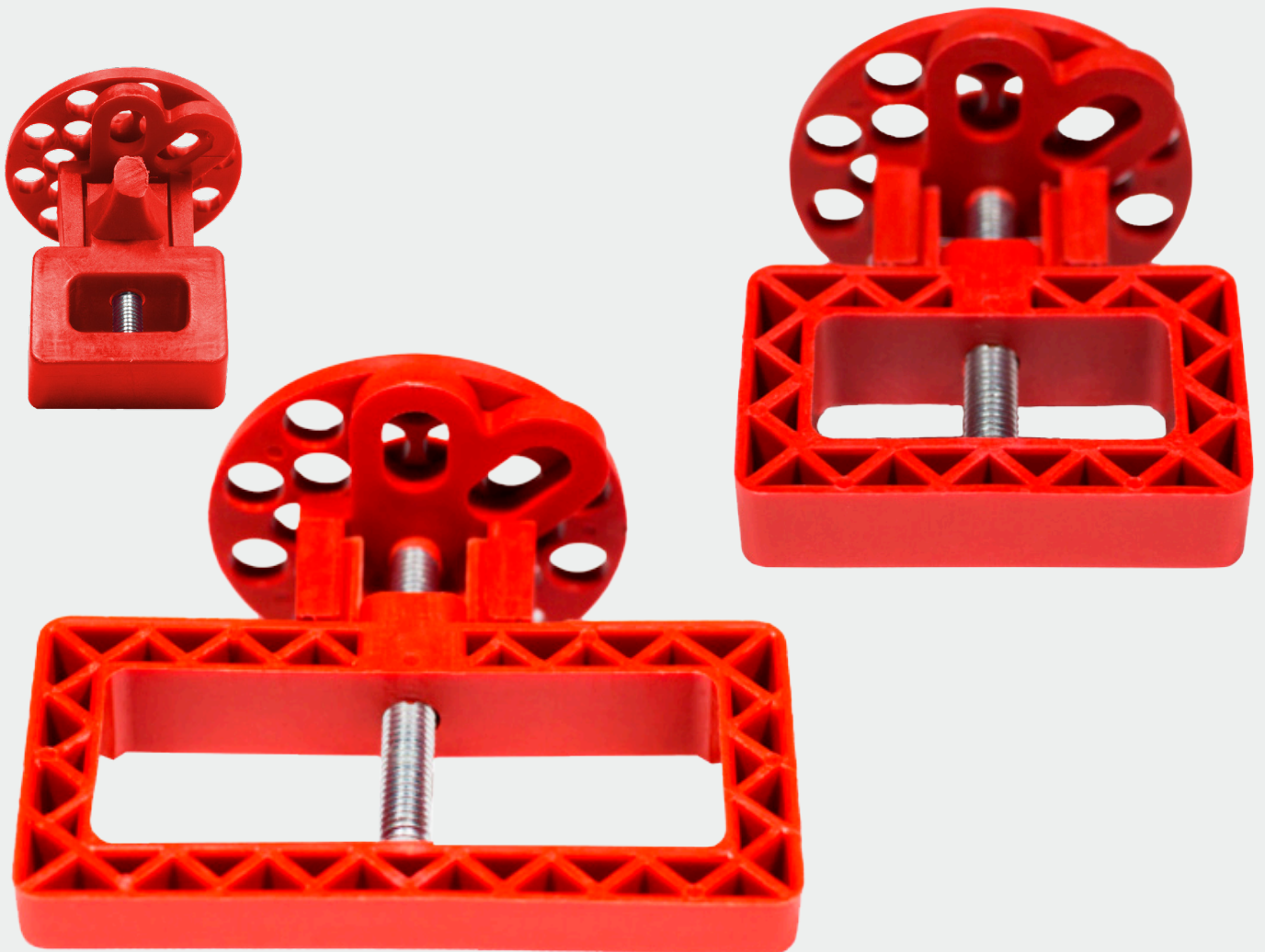


FICHA TÉCNICA

BLOQUEIOS DE DISJUNTOR P/M/G

O bloqueio de disjuntor é utilizado para impedir acionamentos acidentais ou não autorizados em disjuntores elétricos, garantindo o isolamento seguro da energia durante manutenções, inspeções ou paradas programadas.



Feito em plástico nylon reforçado com fibra



Resistente a impactos e ao uso contínuo



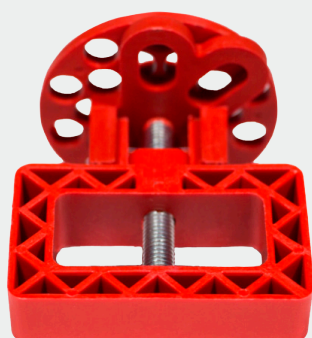
Instalação rápida e segura no disjuntor



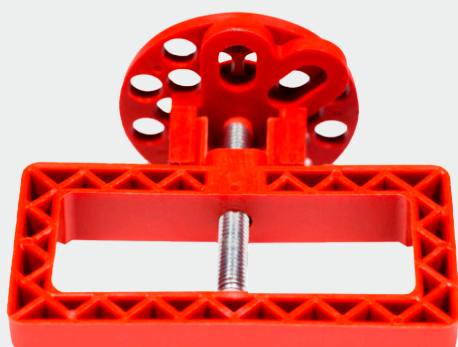
Disponível em 3 tamanhos



Código	DBDP
Disjuntores	220/380V
Manoplas	19mm x 13mm (LxE)



Código	DBDM
Disjuntores	380/440V
Manoplas	38mm x 18mm (LxE)



Código	DBDM
Disjuntores	480/600V
Manoplas	65mm x 25mm (LxE)